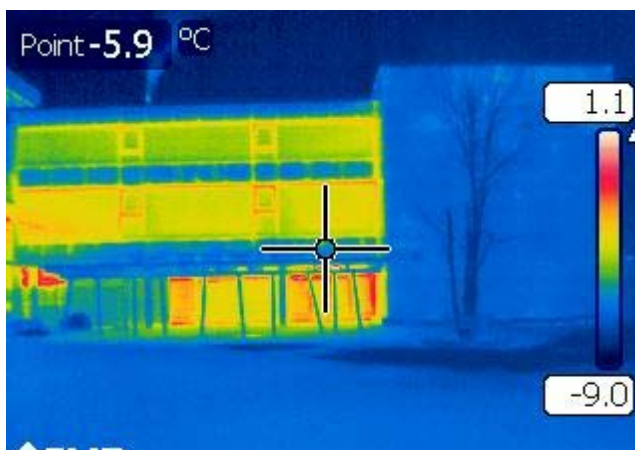


COLLEGE DE LA COMBE PRANGINS



Maître de l'Ouvrage

Commune de Prangins

Objet

- Assainissement de l'enveloppe des anciens bâtiments , suite à un audit énergétique.
- Les façades sont décomposées comme suit:
- Eléments de fenêtres «Poteaux-Traverses»
- Eléments de fenêtres « PVC »
- Façades ventilées avec habillage en fibrociment.
- Préau couvert.

Collaboration

Association de bureaux: HENCHOZ SA – CORETRA SA – BIFF SA

Prestations BIFF SA:

- Conception / étude technique / Détails de principe.
- Ingénierie et dimensionnement des différents composants des façades.
- Mise en soumission.

Performances:

Valeur U Toiture	=	0,19 W/m ² .K	Valeur Uf	=	1,2 W/m ² .K
Façade ventilée	=	0,15 – 0,19 W/m ² .K	Valeur Ug	=	0,6 W/m ² .K
Façade compacte	=	0,15 W/m ² .K			

Réalisation : 2013

Etendue des travaux :

Façades : 1800 m² / budget 1'200'000.-

Particularités du projet :

Les travaux ont entièrement été réalisés durant les vacances scolaires d'été et d'automne 2013.