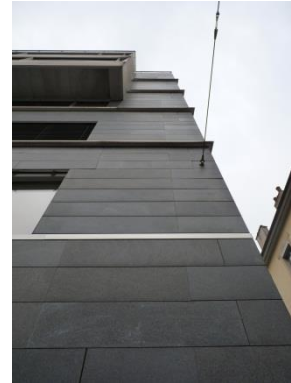


Immeuble Rue de la Terrassière 13 - Genève



Maître de l'Ouvrage

Pensionskasse des Bundes Publica - Berne

Gestion - architecture

Gestarc Sàrl - Châtelaine

Objet

Surélévation et remplacement de la chaufferie, rénovation de l'enveloppe du bâtiment

Mandat d'ingénieur civil

BIFF SA

Raul Corrales, ingénieur spécialiste façade

Robin Fontaine, chef de projet

Mathieu Simonin, chef de projet énergie

Daniel Teodorescu, dessinateur

Prestations :

BIFF SA a été mandaté pour:

- Préparation de l'audit de l'enveloppe
- Développement du concept énergétique
- Réalisation d'un bilan énergétique du bâtiment
- Préparation du concept d'assainissement
- Préparation et optimisation du budget
- Réalisation des détails de l'AO
- Réalisation de série de prix et cahiers des soumissions
- Visa des détail et suivi de l'exécution
- Participation à la réception des travaux

Réalisation : 2016-2018

Particularités du projet :

Il s'agit d'un projet de rénovation de l'enveloppe et surélévation dans lequel le bureau BIFF SA a participé dans toutes les phase, dès le constat du démarrage jusqu'à la réception. Le nouveau Bardage donne une nouvelle esthétique à la façade qui a suivi une amélioration thermique très importante.

